

製品案内

電動送風機
業務用環境機器
ファン・ブロー
集塵機



ISO 9001
JQA-3166

ISO登録対象品



EC-63~
EC-125



EM-100T7
EM-125M2



EP-63~
EP-125

羽根車	形式	ケーシング 吐出内径 (mm)	吐出 相フランジ 外径 (mm)	相	出力 (kW)	電 流 (A)				50Hz			60Hz			質量 (kg)
						100V		200V	200/220V	回転数 (min ⁻¹)	最大風量 (m ³ /min)	最大静圧 (kPa)	回転数 (min ⁻¹)	最大風量 (m ³ /min)	最大静圧 (kPa)	
						50Hz	60Hz	50Hz	60Hz							
ターボ ファン	EC-63S	63	63	単	0.1	1.4	1.7	—	—	2800	4.5	0.60	3400	5.5	0.85	6.5
	EC-63T	63	63	3		—	—	0.8	0.8							
	EC-75S	75	75	単	0.2	3.5	3.5	—	—	2800	6.5	0.80	3400	7.5	1.15	8.3
	EC-75T	75	75	3		—	—	1.2	1.1							
	EC-100S	100	97	単	0.4	6.0	7.8	—	—	2850	13	1.32	3450	16	1.91	13.8
	EC-100T	100	97	3		—	—	2.5	2.5/2.4							
EC-125	125	123	3	1.0	—	—	4.5	4.5/4.2	2850	24	1.70	3450	28	2.50	21	
シロッコ ファン	EM-100T7	100	97	3	0.75	—	—	3.5	3.5/3.2	2850	16	1.28	3450	16 (19)	1.81	16
	EM-125M2	125	123	3	2.2	—	—	9.5	9.2/8.4	2850	33	1.67	3450	32 (37)	2.50	25
プレート ファン	EP-63S	63	63	単	0.1	1.4	1.7	—	—	2800	5.0	0.60	3400	6.0	0.85	6.5
	EP-63T	63	63	3		—	—	0.8	0.8							
	EP-75S	75	75	単	0.2	3.5	3.5	—	—	2800	7.0	0.80	3400	8.0	1.15	9
	EP-75T	75	75	3		—	—	1.2	1.1							
	EP-100S	100	97	単	0.4	6.0	7.8	—	—	2850	13.5	1.18	3450	16	1.67	13
	EP-100T	100	97	3		—	—	2.5	2.5/2.4							
EP-125	125	123	3	1.0	—	—	4.5	4.5/4.2	2850	23	1.50	3450	24 (27)	2.15	20	

汎用形シリーズ

SF/SB形

ISO登録対象品



SF-38



SF-38HT



SB-201
SB-202

形 式	ケーシング 吐出内径 (mm)	吐出 相フランジ 外径 (mm)	相	出力 (kW)	電 流 (A)				50Hz			60Hz			質量 (kg)
					100V		200V	200/220V	回転数 (min ⁻¹)	最大風量 (m ³ /min)	最大静圧 (kPa)	回転数 (min ⁻¹)	最大風量 (m ³ /min)	最大静圧 (kPa)	
					50Hz	60Hz	50Hz	60Hz							
SF-38	38	41	単	0.025	1.0	1.0	—	—	2830	1.1	0.21	3280	1.2	0.31	2
SF-50	50	49	単	0.04	0.8	0.8	—	—	2700	2.2	0.32	3200	2.6	0.45	2.9
SF-55S	55	49	単	0.04	0.8	1.0	—	—	2700	2.5	0.31	3200	2.8	0.44	3
SB-151	38	41	単	0.04	0.7	0.7	—	—	2700	1.6	0.47	3200	2.0	0.66	3
SB-201	50	49	単	0.04	0.7	0.7	—	—	2700	2.2	0.47	3200	2.6	0.66	3
SB-202	50	49	3	0.04	—	—	0.3	0.3	2700	2.2	0.47	3200	2.6	0.66	3

汎用形シリーズ

SF/SB形

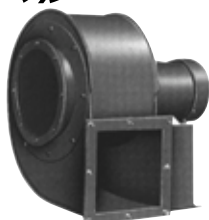
ISO登録対象品



SF-100
SB-100



SB-150



SB-180



SB-600

羽根車	形 式	ケーシング 吐出内径 (mm)	吐出 相フランジ 外径 (mm)	吸 込 相フランジ 外径 (mm)	相	出力 (kW)	電 流 (A)				50Hz			60Hz			質量 (kg)
							100V		200V	200/220V	回転数 (min ⁻¹)	最大風量 (m ³ /min)	最大静圧 (kPa)	回転数 (min ⁻¹)	最大風量 (m ³ /min)	最大静圧 (kPa)	
							50Hz	60Hz	50Hz	60Hz							
シロッコ ファン	SF-75	75	75	—	単	0.25	4.5	4.5	—	—	2800	8.0	0.55	3400	9.5	0.80	8
	SB-75						—	—	1.4	1.3							
	SF-100	100	97	—	単	0.4	6.0	7.8	—	—	2850	13	0.71	3450	15	1.03	11.5
	SB-100						—	—	2.5	2.5/2.4							
	SB-150	142×142	150×150	—	—	3	0.75	—	—	3.5	3.5/3.2	2850	21	0.90	3450	20 (25)	1.30
SB-180	194×194	—	—	—	3	1.5	—	—	6.5	6.0	1430	45	0.54	1715	53	0.79	50
ターボ ファン	SB-600	150	148	148	3	0.75	—	—	3.5	3.5/3.2	2850	23	1.45	3450	27	2.05	22
	SB-600P	150	148	148	3	0.75	—	—	3.5	3.5/3.2	2850	25	1.25	3450	20 (29)	1.75	22
	SBT-600	150	148	148	3	1.5	—	—	6.2	6.2/5.7	2850	30	1.96	3450	36	2.84	31
	SBT-600P	150	148	148	3	1.5	—	—	6.2	6.2/5.7	2850	29	1.77	3450	30 (34)	2.45	30

()内数字は定格以上の最大風量を示す。

ISO登録対象品



KSB-750~
KSB-3700



KSB-750B~
KSB-3700B



KSB-750HT~
KSB-3700HT



KSB-7500

形式	ケーシング 吐出内径 (mm)	吐出 相フランジ 外径(mm)	吸込 相フランジ (mm)	相	出力 (kW)	電流(A)		回転数 (min ⁻¹)		最大風量 (m ³ /min)	最大静圧 (kPa)	質量 (kg)
						200V	200/220V	50Hz	60Hz			
						50Hz	60Hz					
KSB-400	75	82	123	3	0.4	2.5	2.5/2.4	2850	3450	12	2.10	22
KSB-750	114	123	175	3	0.75	3.5	3.5/3.2	2850	3450	23	2.30	25
KSB-1500	125	123	175	3	1.5	6.2	6.2/5.7	2850	3450	35	2.75	39
KSB-2200	135	148	175	3	2.2	9.5	9.2/8.4	2850	3450	42	3.35	45
KSB-3700	160	175	200	3	3.7	15.0	14.5/13.5	2850	3450	65	4.41	70
KSB-5500	—	JIS 5K 200A	JIS 5K 200A	3	5.5	*20.0	*20.0/18.4	2920	3510	79	5.20	165
KSB-7500	—	JIS 5K 200A	JIS 5K 250A	3	7.5	*26.0	*26.0/24.2	2920	3510	90	5.59	180

*市販モーターのため、使用モーターメーカーにより異なる場合があります。

形式	ケーシング 吐出内径 (mm)	吐出 相フランジ 外径(mm)	吸込 相フランジ (mm)	相	出力 (kW)	電流(A)		50Hz 200V			60Hz 200/220V			質量 (kg)
						200V	200/220V	回転数 (min ⁻¹)	最大風量 (m ³ /min)	最大静圧 (kPa)	回転数 (min ⁻¹)	最大風量 (m ³ /min)	最大静圧 (kPa)	
						50Hz	60Hz							
KSB-750B	114	123	175	3	0.75	3.5	3.5/3.2	2850	15	2.10	3450	18	3.00	25
KSB-1500B	125	123	175	3	1.5	6.2	6.2/5.7	2850	24	2.75	3450	28	3.90	39
KSB-2200B	135	148	175	3	2.2	9.5	9.2/8.4	2850	32	3.14	3450	38	4.50	45
KSB-3700B	160	175	200	3	3.7	15.0	14.5/13.5	2850	45	3.78	3450	52	5.40	70

フランジ形シリーズ

FS形

ISO登録対象品



FS-400



FS-750



FS-1500
FS-2200

形式	ケーシング 吐出内径 (mm)	相	出力 (kW)	電流(A)		回転数 (min ⁻¹)	50Hz 200V		60Hz 200/220V			質量 (kg)
				200V	200/220V		最大風量 (m ³ /min)	最大静圧 (kPa)	回転数 (min ⁻¹)	最大風量 (m ³ /min)	最大静圧 (kPa)	
				50Hz	60Hz							
FS-150	70×80	3	0.2	1.2	1.1	2800	7.0	0.39	3400	8.0	0.55	6
							*6.2	*0.35		*7.0	*0.50	
FS-200	76×76	3	0.25	1.5	1.5	2800	9.5	0.55	3400	11	0.75	8.5
FS-400	102×102	3	0.4	2.5	2.5/2.4	2850	15	0.80	3450	14(18)	1.08	12
FS-750	110×120	3	0.75	3.5	3.5/3.2	2850	21	0.85	3450	19(26)	1.25	16
FS-1500	144×166	3	1.5	6.2	6.2/5.7	2850	32	1.13	3450	37(39)	1.62	24
FS-2200	150×170	3	2.2	9.5	9.2/8.4	2850	45	1.43	3450	43(53)	2.06	29

*印の箇所は耐熱形 (HT形) の仕様及び性能です。

()内数字は定格以上の最大風量を示す。

低騒音形シリーズ

AH形

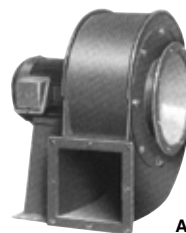
ISO登録対象品



AH-500HT



AH-800



AH-1200

形式	ケーシング 吐出内径 (mm)	吐出 相フランジ 外径(mm)	吸込 相フランジ (mm)	相	出力 (kW)	電流(A)		50Hz 200V			60Hz 200/220V			質量 (kg)
						200V	200/220V	回転数 (min ⁻¹)	最大風量 (m ³ /min)	最大静圧 (kPa)	回転数 (min ⁻¹)	最大風量 (m ³ /min)	最大静圧 (kPa)	
						50Hz	60Hz							
AH-400	100	97	123	3	0.2	1.2	1.1/1.1	2800	9.5	0.75	3400	11	1.05	10
AH-500	125	123	148	3	0.4	2.5	2.5/2.4	2850	17	1.03	3450	20	1.47	17
AH-600	144×144	※144×144	※170	3	0.75	3.5	3.5/3.2	2850	34	1.15	3450	40	1.65	26.5
AH-800	160×160	※160×160	※200	3	1.0	4.5	4.5/4.2	2850	40	1.30	3450	48	1.85	30
AH-1000	180×180	※180×180	※250	3	1.5	6.2	6.2/5.7	2850	56	1.35	3450	65	1.90	47
AH-1200	210×210	※210×210	※275	3	2.2	9.5	9.2/8.4	2850	73	1.65	3450	85	2.35	55

※) AH-600, AH-800, AH-1000, AH-1200形の吐出し。吸込相フランジは内径を示します。

耐圧防爆・安全増防爆形シリーズ MD・ME形

ISO登録対象品



MD-EC-100



ME-U75-5



ME-KSB-750

形 式	電圧 (V)	周波数 (Hz)	出力 (kW)	最大風量 (m³/min)	最大静圧 (kPa)	質量 (kg) (HT)	
						MD	ME
MD (ME) -EC-63T	200・200/220	50/60	0.2	4.5/5.5	0.60/0.85	10 (11)	8 (9)
MD (ME) -EC-75T	200・200/220	50/60	0.2	6.5/7.5	0.80/1.15	11 (12)	9 (10)
MD (ME) -EC-100T	200・200/220	50/60	0.5	13/16	1.30/1.90	16 (16)	15 (15)
MD (ME) -EC-125	200・200/220	50/60	1.0	24/25 (28)	1.70/2.50	25 (27)	23 (25)
MD (ME) -EM-100T7	200・200/220	50/60	0.75	16/16 (19)	1.25/1.80	20 (21)	18 (19)
MD (ME) -EM-125M2	200・200/220	50/60	2.2	33/32 (37)	1.65/2.50	31 (33)	28 (30)
MD (ME) -EP-63T	200・200/220	50/60	0.2	5.0/6.0	0.60/0.85	10 (12)	8 (10)
MD (ME) -EP-75T	200・200/220	50/60	0.2	7.0/8.0	0.80/1.15	11 (13)	9 (11)
MD (ME) -EP-100T	200・200/220	50/60	0.5	13.5/14 (16)	1.20/1.70	16 (17)	14 (15)
MD (ME) -EP-125	200・200/220	50/60	1.0	23/22 (27)	1.50/2.15	24 (26)	22 (24)
MD (ME) -SB-75	200・200/220	50/60	0.25	8.0/9.5	0.55/0.80	13 (14)	11 (12)
MD (ME) -SB-100	200・200/220	50/60	0.5	13/15	0.70/1.00	14 (15)	12 (13)
MD (ME) -SB-150	200・200/220	50/60	0.75	21/20 (25)	0.90/1.30	23 (25)	21 (23)
MD (ME) -SB-600	200・200/220	50/60	0.75	23/20 (27)	1.45/2.05	27 (29)	26 (28)
MD (ME) -SB-600P	200・200/220	50/60	0.75	25/20 (29)	1.25/1.75	26 (27)	25 (27)
MD (ME) -SBT-600	200・200/220	50/60	1.5	30/30 (36)	1.95/2.85	36 (38)	34 (36)
MD (ME) -SBT-600P	200・200/220	50/60	1.5	29/30 (34)	1.75/2.45	36 (38)	34 (36)
MD (ME) -FS-150	200・200/220	50/60	0.2	7.0/8.0	0.39/0.55	9 (10)	7 (8)
MD (ME) -FS-200	200・200/220	50/60	0.25	9.5/11	0.55/0.75	13 (14)	11 (12)
MD (ME) -FS-400	200・200/220	50/60	0.5	15/14 (18)	0.80/1.10	14 (15)	12 (13)
MD (ME) -FS-750	200・200/220	50/60	0.75	21/19 (26)	0.85/1.25	19 (21)	18 (20)
MD (ME) -FS-1500	200・200/220	50/60	1.5	32/35 (39)	1.10/1.60	30 (32)	28 (30)
MD (ME) -FS-2200	200・200/220	50/60	2.2	45/43 (53)	1.40/2.05	32 (34)	30 (32)
MD (ME) -KSB-400	200・200/220	50/60	0.5	12/12	2.10/2.10	25 (27)	23 (25)
MD (ME) -KSB-750	200・200/220	50/60	0.75	23/23	2.30/2.30	31 (33)	29 (31)
MD (ME) -KSB-1500	200・200/220	50/60	1.5	35/35	2.75/2.75	40 (42)	38 (40)
MD (ME) -KSB-2200	200・200/220	50/60	2.2	42/42	3.35/3.35	44 (46)	42 (44)
MD (ME) -KSB-750B	200・200/220	50/60	0.75	15/18	2.21/3.00	30 (31)	29 (30)
MD (ME) -KSB-1500B	200・200/220	50/60	1.5	24/28	2.75/3.90	40 (42)	38 (40)
MD (ME) -KSB-2200B	200・200/220	50/60	2.2	32/38	3.15/4.50	44 (46)	42 (44)
MD (ME) -AH-400	200・200/220	50/60	0.2	9.5/11	0.75/1.05	13 (14)	11 (12)
MD (ME) -AH-500	200・200/220	50/60	0.5	17/20	1.05/1.45	20 (21)	18 (19)
MD (ME) -AH-600	200・200/220	50/60	0.75	34/32 (40)	1.15/1.65	30 (32)	28 (30)
MD (ME) -AH-800	200・200/220	50/60	1.0	40/48	1.30/1.85	34 (36)	32 (34)
MD (ME) -AH-1000	200・200/220	50/60	1.5	56/65	1.35/1.90	47 (49)	44 (46)
MD (ME) -AH-1200	200・200/220	50/60	2.2	73/85	1.65/2.35	55 (57)	52 (54)
MD (ME) -U75-2	200・200/220	50/60	0.5	7.7/9.2	2.10/3.00	17 (18)	15 (16)
MD (ME) -U75-3	200・200/220	50/60	0.5	8.3/4.5 (9.5)	3.10/4.30	19 (20)	17 (18)
MD (ME) -U75-4	200・200/220	50/60	1.0	8.5/8.0 (10)	4.00/5.70	24 (25)	22 (23)
MD (ME) -U75-5	200・200/220	50/60	1.0	8.7/6.0 (10)	4.90/7.10	26 (27)	24 (25)
MD (ME) -U100B-26	200・200/220	50/60	1.5	13.8/16.3	3.90/5.50	36 (38)	34 (36)
MD (ME) -U100B-35	200・200/220	50/60	1.5	14	5.80	42 (44)	40 (42)
MD (ME) -U100B-36	200・200/220	50/60	2.2	14/16.5	5.80/8.15	42 (44)	40 (42)
MD (ME) -U100B-45	200・200/220	50/60	2.2	14.3	7.65	48 (50)	45 (47)
MD (ME) -U100B-55	200・200/220	50/60	2.2	14.5	9.3	53 (55)	50 (52)

()内数字は定格以上の最大風量を示す。

多段形シリーズ U形

ISO登録対象品



U75-2



U75-5



U100B-4

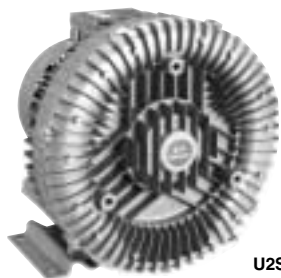
形 式	ケーシング吐出内径 (mm)	吐出相フランジ外径 (mm)	吸込相フランジ径 (mm)	相	出力 (kW)	電 流 (A)		50Hz 200V			60Hz 200/220V			質量 (kg)	段数
						200V	200/220V	回転数 (min ⁻¹)	最大風量 (m³/min)	最大静圧 (kPa)	回転数 (min ⁻¹)	最大風量 (m³/min)	最大静圧 (kPa)		
						50Hz	60Hz								
U75-2	75	75	123	3	0.4	2.5	2.5/2.4	2850	7.7	2.10	3450	9.2	3.00	15	2
U75-3	75	75	123	3	0.4	2.5	2.5/2.4	2850	8.3	3.10	3450	6.0 (9.5)	4.30	16.5	3
U75-4	75	75	123	3	1.0	4.5	4.5/4.2	2850	8.5	4.00	3450	8.0 (10)	5.70	23.5	4
U75-5	75	75	123	3	1.0	4.5	4.5/4.2	2850	8.7	4.90	3450	6.0 (10)	7.10	24	5
U100B-26	100	100	148	3	1.5	6.2	6.2/5.7	2850	13.8	3.92	3450	16.3	5.50	34	2
U100B-35	100	100	148	3	1.5	6.2	—	2850	14.0	5.79	—	—	—	38	3
U100B-36	100	100	148	3	2.2	9.5	9.2/8.4	2850	14.0	5.79	3450	16.5	8.15	48	3
U100B-45	100	100	148	3	2.2	9.5	—	2850	14.3	7.65	—	—	—	48	4
U100B-46	100	100	148	3	3.7	15.0	14.5/13.5	2850	14.3	7.65	3450	16.7	11.0	53	4
U100B-55	100	100	148	3	2.2	9.5	—	2850	14.5	9.32	—	—	—	59	5
U100B-56	100	100	148	3	3.7	15.0	14.5/13.5	2850	14.5	9.32	3450	17.2	13.5	69	5

()内数字は定格以上の最大風量を示す。

高圧形シリーズ

U2S形 汎用形

ガストブロア®



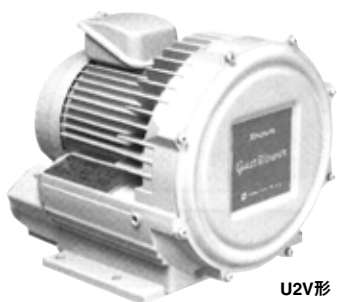
U2S形

形 式	相	電圧 (V)	表示出力 (kW)	50Hz				60Hz				質量 (kg)
				吸込特性		吐出特性		吸込特性		吐出特性		
				最大風量 (m³/min)	最大静圧 (kPa)	最大風量 (m³/min)	最大静圧 (kPa)	最大風量 (m³/min)	最大静圧 (kPa)	最大風量 (m³/min)	最大静圧 (kPa)	
U2S-40T	3	200	0.4	1.3	13.0	1.3	15.0	1.6	15.5	1.6	16.5	10
U2S-70T	3	200	0.75	2.4	14.5	2.4	12.5	2.9	14.0	2.9	13.0	15
U2S-150	3	200	1.5	3.5	16.0	3.5	18.5	4.1	20.0	4.1	22.0	21
U2S-220	3	200	2.2	5.0	18.0	5.0	20.0	6.0	23.0	6.0	25.0	31
U2S-370	3	200	3.7	5.0	24.0	5.0	27.0	6.0	27.0	6.0	30.0	49
U2S-750	3	200	7.5	7.3	22.0	7.3	25.0	8.8	24.0	8.0	27.0	86

高圧形シリーズ

U2V形 低騒音形

ガストブロア®



U2V形

形 式	相	電圧 (V)	表示出力 (kW)	50Hz				60Hz				質量 (kg)
				吸込特性		吐出特性		吸込特性		吐出特性		
				最大風量 (m³/min)	最大静圧 (kPa)	最大風量 (m³/min)	最大静圧 (kPa)	最大風量 (m³/min)	最大静圧 (kPa)	最大風量 (m³/min)	最大静圧 (kPa)	
U2V-07S	単	100	0.07	0.45	4.00	0.45	4.20	0.52	5.39	0.52	5.59	6
U2V-07T	3	200										
U2V-10S	単	100	0.1	0.6	5.39	0.6	5.89	0.7	6.86	0.7	7.36	6.5
U2V-10T	3	200										
U2V-20S	単	100	0.2	0.7	7.64	0.7	8.14	0.8	9.31	0.8	9.81	8.5
U2V-20T	3	200										
U2V-30S	単	100	0.3	1.0	8.82	1.0	9.30	1.15	10.3	1.15	10.9	9
U2V-30T	3	200									10.8	
U2V-40S	単	100/200	0.4	1.1	11.8	1.1	13.9	1.3	14.7	1.3	15.7	17
U2V-40T	3	200			12.7		15.7		16.2		17.2	
U2V-70S	単	100/200	0.75	1.7	12.7	1.7	14.7	2.2	16.7	2.2	17.5	23
U2V-70T	3	200										
U2V-150	3	200	1.5	3.3	16.2	3.3	19.6	4.0	21.1	4.0	22.6	26
U2V-220	3	200	2.2	4.2	19.6	4.2	21.6	5.0	23.5	5.0	24.5	35

デンチョク®

K1D/M2D/T1D/T2D/B1D形

ISO登録対象品



エアホイルファン
K1D18-R3ST

エアホイルファン

形 式	吐出内径 (mm)	吸込内径 (mm)	出 力 (kW)
K1D08	240×300	φ325	0.75~2.2
K1D10	300×380	φ400	2.2、3.7
K1D12	360×460	φ475	0.75、1.5、5.5
K1D14	420×540	φ540	1.5~3.7
K1D16	480×610	φ625	3.7~7.5
K1D18	540×690	φ700	5.5~11
K1D20	600×770	φ810	11~18.5
K1D22	660×850	φ890	15、18.5

シロッコファン

形 式	吐出内径 (mm)	吸込内径 (mm)	出 力 (kW)
M2D06	180×230	φ240	0.75
M2D08	240×300	φ325	0.75~5.5
M2D10	300×380	φ400	1.5~15
M2D12	360×460	φ475	3.7~11
M2D14	420×540	φ540	7.5~18.5



ターボファン
T1D12-R3ST

ターボファン

形 式	吐出内径 (mm)	吸込内径 (mm)	出 力 (kW)
T1D08	270×190	φ265	1.5、2.2
T1D10	340×205	φ335	3.7~7.5
T1D12	400×245	φ400	7.5~18.5
T1D14	470×285	φ475	15~30
T2D08	270×190	φ265	0.75、1.5
T2D10	340×205	φ335	1.5~3.7
T2D12	400×245	φ400	3.7~11
T2D14	470×285	φ475	7.5~15.22
T2D16	540×325	φ540	15~22

ターボプロア

形 式	吐出内径 (mm)	吸込内径 (mm)	出 力 (kW)
B1D14	88×70	JIS 5K 150A _166.6	2.2、3.7
B1D15	110×80	JIS 5K 200A _218	3.7、5.5
B1D16	131×100	JIS 5K 200A _218	5.5、7.5
B1D17	156×125	JIS 5K 200A _218	7.5、11
B1D18	200×160	JIS 5K 250A _269.5	11、18.5
B1D19	250×200	JIS 5K 300A _321	18.5、30
B1D20	300×250	JIS 5K 300A _321	30、45



CRD形



CR形



CRH形



CRL-2200

ミストレーサ (ミスト+ダスト)

形式	相	出力 (kW)	電圧 (V)	周波数 (Hz)	最大風量 (m ³ /min)	最大静圧 (kPa)	質量 (kg)
CRD-400K	3	0.4	200/200/220	50/60/60	4.2/5.0	0.75/1.10	30
CRD-750K	3	0.75	200/200/220	50/60/60	8.0/9.6	1.10/1.60	41
CRD-1500K	3	1.5	200/200/220	50/60/60	15/18	1.60/2.25	59
CRD-2200K	3	2.2	200/200/220	50/60/60	20/24	1.70/2.40	70

ミストレーサ

形式	相	出力 (kW)	電圧 (V)	周波数 (Hz)	最大風量 (m ³ /min)	最大静圧 (kPa)	質量 (kg)
CR-400K	3	0.4	200/200/220	50/60/60	4.2/5.0	0.70/1.00	25
CR-750K	3	0.75	200/200/220	50/60/60	8.0/9.0	1.00/1.40	35
CR-1500K	3	1.5	200/200/220	50/60/60	14/17	1.60/2.20	53

ホットミストレーサ

形式	相	出力 (kW)	電圧 (V)	周波数 (Hz)	最大風量 (m ³ /min)	最大静圧 (kPa)	質量 (kg)
CRH-100T/E	3	0.2	200/200/220	50/60/60	2.1/2.4	0.30/0.42	15
CRH-200T/E	3	0.2	200/200/220	50/60/60	2.7/3.2	0.50/0.73	20
CRH-400T/E	3	0.4	200/200/220	50/60/60	4.7/5.8	0.80/1.10	24
CRH-750T/E	3	0.75	200/200/220	50/60/60	8.0/9.6	1.00/1.40	34
CRH-1500T/E	3	1.5	200/200/220	50/60/60	14/17	1.60/2.20	54

ミストレーサ (大風量タイプ)

形式	相	出力 (kW)	電圧 (V)	周波数 (Hz)	定格風量 (m ³ /min)	定格静圧 (kPa)	質量 (kg)
CRL-2200	3	2.2	200/200/220	50/60/60	30	1.80	174

大東工場



伊賀工場



大東工場 (1人1個流し組立)



伊賀工場 組立ライン

ウインドバック®



ウインドバック

形 式	相	電 圧 (V)	出 力 (kW)	電 流 (A)	周波数 (Hz)	最大風量 (m³/min)	質 量 (kg)
WB-200	単	100	0.2	2.0	50	9.0	9.5
				3.2	60	10.5	
許容吸込温度		-10℃~40℃					
許容湿度		相対湿度 80%未満(結露・水滴のなきこと)					

ポータブルファン



AP-2形



AP-280/280T



APT-3形

ポータブルファン

形 式	管径 (mm)	相	電 圧 (V)	出 力 (kW)	周波数 (Hz)	最大風量 (m³/min)	最大静圧 (kPa)	質 量 (kg)	備 考
AP-2	214	単	100	0.16	50/60	20/24	0.26/0.36	7	
APT-3	314	3	200	0.2/0.3	50/60	36/42	0.40/0.53	25	耐圧防爆形
AP-280	305	単	100	0.4	50/60	47/55	0.60/(0.80)	13	
AP-280T	305	3	200	0.4	50/60	47/55	0.60/(0.80)	13	

()内数字は定格以上の最大静圧を示す。

デルタボ® (ターボファン)

ISO登録対象品



ターボファン(中圧形)



ターボファン(T1V)



ターボブローア(Vベルト形)

米国特許第6,190,125号
吸込流予旋回制御構造
(減音・高効率)

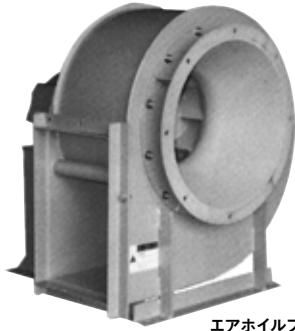
ターボファン(高効率)

形 式	風 量 (m³/min)	静 圧 (kPa)	吸 込 口 (mm(φ))	吐 出 口 (タテ×ヨコ) mm	
大風量・低圧形	T1V08	20~ 60	0.3~2.2	265	270×190
	T1V10	30~ 95	0.4~2.2	335	340×205
	T1V12	50~ 150	0.5~2.8	400	400×245
	T1V14	60~ 190	0.5~2.3	475	470×285
	T1V16	90~ 280	0.8~3.0	540	540×325
	T1V18	120~ 350	1.0~3.2	600	600×365
	T1V20	150~ 450	1.0~3.2	660	670×410
	T1V22	250~ 550	1.0~2.8	750	730×450
	T1V24	300~ 650	1.2~3.0	810	800×490
	T1V28	400~ 900	1.2~3.2	940	930×570
	T1V32	500~1100	1.2~2.8	1080	1070×655
T1V36	600~1400	1.2~2.8	1200	1200×735	
T1V40	800~1800	1.2~2.8	1320	1330×815	
中風量・中圧形	T2V08	15~ 45	0.6~2.7	265	270×190
	T2V10	30~ 75	0.6~3.0	335	340×205
	T2V12	50~ 125	0.8~4.2	400	400×245
	T2V14	70~ 170	1.0~4.2	475	470×285
	T2V16	90~ 250	1.2~5.2	540	540×325
	T2V18	130~ 330	1.5~6.0	600	600×365
	T2V20	170~ 400	1.5~6.0	660	670×410
	T2V22	220~ 500	1.7~6.0	750	730×450
	T2V24	220~ 670	2.5~6.3	810	800×490
	T2V28	400~ 900	2.5~7.0	940	930×570
	T2V32	450~1050	2.0~6.0	1080	1070×655
T2V36	500~1250	1.7~5.0	1200	1200×735	
T2V40	600~1550	1.7~4.7	1320	1330×815	

ターボブローア

B2V03	7~ 20	2.5~ 6.5	JIS5K-200A	JIS5K- 80A
B2V04	10~ 30	2.5~ 7.5	JIS5K-200A	JIS5K-100A
B2V05	15~ 45	2.5~ 8.0	JIS5K-200A	JIS5K-125A
B2V06	20~ 60	3.5~ 8.0	JIS5K-200A	JIS5K-150A
B2V10	40~110	5.0~11.0	JIS5K-300A	JIS5K-250A
B3V05	15~ 35	6.0~ 9.5	JIS5K-200A	JIS5K-125A
B3V06	15~ 45	6.0~11.0	JIS5K-200A	JIS5K-150A
B3V08	20~ 75	5.0~11.0	JIS5K-250A	JIS5K-200A
B3V10	40~140	5.0~11.0	JIS5K-300A	JIS5K-250A

ISO登録対象品



エアホイルファン(KT形)

エアホイルファン

形 式	風 量 (m ³ /min)	静 圧 (kPa)	吸 込 口 mm(φ)	吐 出 口 (タテ×ヨコ)mm
KT-30	49~ 180	0.49~1.96	480	480× 355
KT-35	45~ 265	0.49~2.45	550	560× 400
KT-40	85~ 357	0.49~2.45	630	640× 460
KT-45	78~ 444	0.49~2.45	710	720× 520
KT-50	123~ 537	0.49~2.45	795	800× 590
KT-55	152~ 678	0.49~2.45	890	880× 670
KT-60	144~ 775	0.49~2.45	990	960× 760
KT-70	222~1125	0.49~2.45	1140	1120× 860
KT-80	340~1445	0.49~2.45	1290	1280× 970
KT-90	350~1700	0.49~2.45	1450	1440×1080
KT-00	670~2290	0.49~2.45	1600	1600×1210

シロッコファン

ISO登録対象品



シロッコファン(S2形)

シロッコファン(片吸込式)S1・S2

形 式	風 量 (m ³ /min)	静 圧 (kPa)	吸 込 口 mm(φ)	吐 出 口 (タテ×ヨコ)mm
M1V06	22~ 56	0.098~0.69	256	240× 190
M1V08	36~ 98	0.098~0.79	340	320× 250
M1V10	87~ 205	0.098~0.88	430	400× 320
M1V12	113~ 299	0.098~0.79	514	480× 385
M1V14	134~ 378	0.098~0.88	570	530× 420
M1V16	174~ 503	0.098~0.88	646	610× 480
M1V18	217~ 613	0.098~0.69	722	680× 550
M1V20	219~ 711	0.15 ~0.79	808	760× 610
M1V22	305~ 900	0.15 ~0.88	892	840× 670
M1V24	385~1100	0.15 ~0.88	970	910× 730
M1V28	555~1450	0.15 ~0.88	1140	1060× 850
M1V32	620~1780	0.15 ~0.88	1320	1250×1000
M1V36	1050~2460	0.15 ~0.88	1500	1400×1120
M1V40	1300~3150	0.15 ~0.88	1700	1600×1250



シロッコファン(D1形)

シロッコファン(両吸込式)D1

形 式	風 量 (m ³ /min)	静 圧 (kPa)	吸 込 口 mm(φ)	吐 出 口 (タテ×ヨコ)mm
M1V06	41.8~ 114	0.098~0.69	256	240× 340
M1V08	69~ 197	0.098~0.79	340	320× 425
M1V10	137~ 380	0.098~0.88	430	400× 560
M1V12	215~ 615	0.098~0.79	514	480× 650
M1V14	224~ 640	0.098~0.88	570	530× 750
M1V16	340~1015	0.098~0.88	646	610× 880
M1V18	370~1240	0.098~0.88	722	680× 990
M1V20	485~1395	0.15 ~0.79	808	760×1110
M1V22	650~1535	0.15 ~0.79	892	840×1170
M1V24	625~1665	0.15 ~0.79	970	910×1300
M1V28	955~2435	0.15 ~0.88	1140	1060×1500

プレートファン

ISO登録対象品



プレートファン(低圧形)

プレートファン(低圧形)

形 式	風 量 (m ³ /min)	静 圧 (kPa)	吸 込 口 mm(φ)	吐 出 口 (タテ×ヨコ)mm
P1V08	15~ 65	0.2~1.8	240	□200
P1V10	20~100	0.2~1.6	300	□250
P1V12	30~140	0.4~2.0	360	□300
P1V14	50~200	0.4~1.7	420	□350
P1V16	70~300	0.6~2.5	475	□400
P1V18	100~370	0.6~2.2	600	600×365
P1V20	140~480	0.6~2.5	660	670×410
P1V22	150~540	0.6~2.4	750	730×450
P1V24	170~700	0.6~2.5	810	800×490
P1V28	170~980	0.6~2.7	940	930×570



プレートファン(中圧形)

プレートファン(中圧形)

形 式	風 量 (m ³ /min)	静 圧 (kPa)	吸 込 口 mm(φ)	吐 出 口 (タテ×ヨコ)mm
GP-20	24~ 57	1.47~3.68	212	224×140
GP-25	36~ 77	1.72~4.41	236	250×160
GP-30	44~101	1.96~4.91	265	280×180
GP-35	68~124	2.21~4.91	300	315×200
GP-40	76~168	2.45~5.40	335	355×224
GP-45	100~209	2.94~5.40	375	400×250
GP-50	132~265	3.19~5.64	425	450×280
GP-55	196~344	3.19~5.89	475	500×315
GP-60	240~412	3.19~5.64	530	560×355
GP-70	300~512	3.19~5.64	600	630×400

ISO登録対象品



AV形



A形

斜流ファン

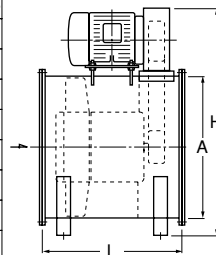
ISO登録対象品



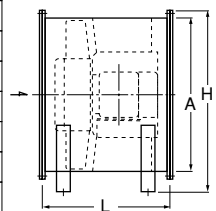
MFTV形

軸流ファン

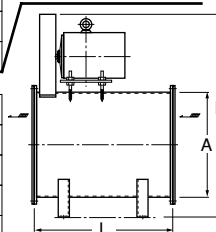
形式	管径 A (mm)	管長 L (mm)	高さ H (mm)	風量 (m ³ /min)	静圧 (kPa)
AV-3K	300	450	(560)	32~47	0.049~0.098
AV-4K	400	530	(720)	73~119	0.049~0.29
AV-5K	500	560	(850)	112~196	0.049~0.39
AV-6K	600	600	(970)	175~330	0.049~0.59
AV-7K	700	710	(1250)	277~488	0.098~0.59
AV-8K	800	750	(1350)	355~685	0.098~0.69
AV-9K	900	900	(1510)	420~920	0.098~0.79
AV-10K	1000	1000	(1640)	605~1120	0.098~0.79
AV-11K	1100	1180	(1750)	725~1365	0.049~0.79
AV-12.5K	1250	1320	(1990)	840~1800	0.049~0.88
AV-14K	1400	1500	(2160)	1160~2250	0.049~0.79



A-3K	300	355	377	35~51.5	0.049~0.098
A-4K	400	375	484	57~72	0.049~0.098
A-5K	500	475	605	117~149	0.049~0.20
A-6K	600	530	695	180~254	0.049~0.29
A-7K	700	600	847	285~428	0.20~0.59
A-8K	800	800	953	445~645	0.20~0.79
A-9K	900	800	1063	395~590	0.098~0.39
A-10K	1000	850	1183	515~830	0.20~0.49
A-11K	1100	950	1309.5	700~1165	0.20~0.69
A-12.5K	1250	1060	1474.5	1090~1960	0.20~0.88
A-14K	1400	1120	1659.5	1220~1800	0.20~0.59

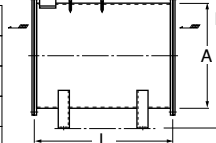


ACT-5	500	530	520	61~130	0.049~0.29
ACT-6	600	600	630	86~203	0.049~0.39
ACT-7	700	670	740	60~258	0.098~0.49
ACT-8	800	770	850	133~373	0.20~0.59



斜流ファン

MFTV-4	400	550	(790)	9.5~75.5	0.098~1.18
MFTV-5	500	620	(940)	13~127	0.098~1.37
MFTV-6	600	765	(1060)	10~198	0.29~1.96
MFTV-7	700	910	(1210)	16~308	0.29~1.96
MFTV-8	800	1000	(1315)	22~392	0.29~1.96



CFA-110



CFA-215C/T
CFA-220



CFA-240



CFM形



CFA-360
カルバケット®



CFO-2200

集塵機

形式	出力 (kW)	風量 (m ³ /min)	静圧 (kPa)	ろ過面積 (m ²)	概略質量 (kg)	本体寸法 (タテ×ヨコ×高さ) mm	シエキング方式
CFA-110	0.2	4	※0.8/1.18	1	25	380×405×570	なし
CFA-215C/T	0.4	6	1.96	1.5	※47/44	492×452×744	手動式
CFA-220	0.75	10	2.26	2	55	492×452×744	
CFA-240	1.5	20	2.55	4	135	636×681×1228	
CFA-360	1.5	20	2.10	6	200	750×780×1750	
CFO-2200	2.2	※26/34	※1.08/1.57	4	90	987×630×2600	なし
CFC-10	1.5	15	※1.95/2.2	8	195	600×1060×2155	手動式
CFC-20	2.2	20	※1.95/2.2	8	200	600×1060×2155	
CFC-30	3.7	34	※1.95/2.35	16	280	715×1610×2590	
CFM-10	1.5	20	2.45	10.8	220	640×700×1820	マイコンバルス式
CFM-20	2.2	30	2.45	16.2	270	870×700×1820	
CFM-30	3.7	40	2.45	21.6	380	870×900×1950	
CFM-40	5.5	60	2.45	32.4	500	960×1300×2000	
CFE-20N	2.2	30	2.45	10	220	896×751×2275	手動式
CFE-30N	3.7	40	2.45	12.5	270	896×916×2275	
CFE-40N	5.5	60	2.45	21	390	1220×1075×2415	

※50Hz/60Hzの性能を示す。

営業品目

① 電動送風機

- Eシリーズ
- 汎用形シリーズ
- 耐圧防爆形シリーズ
- 安全増防爆形シリーズ
- フランジ形シリーズ
- KSBシリーズ
- 低騒音形シリーズ
- 多段形シリーズ
- **ガストプロア®**
(高圧形シリーズ)

● デンチョク®

③ 業務用環境機器

- **ミストレーサ®**
(ミストコレクタ)
- **ウインドバック®**
(携帯形ファン)
- **ポータブルファン**

④ ファン・プロア

- **デルターボ®**
(ターボファン)
- エアホイルファン
- ターボプロア
- シロッコファン
- プレートファン
- 軸流ファン
- 斜流ファン

⑤ 集塵機 (ダストレーサ®)

- 汎用集塵機
- パルスジェット式集塵機
- **カルバケット®**



〒574-0052 大阪府大東市新田北町1-25

東部ブロック (関東・東北・新潟県)

東京支店	〒121-0061	東京都足立区花畑4丁目30番5号	☎ 03(3884)3201	FAX 03(3884)3130
厚木営業所	〒243-0032	神奈川県厚木市恩名895	☎ 046(221)6501	FAX 046(221)6507
北関東営業所	〒379-2304	群馬県新田郡藪塚本町大字大原2380-2	☎ 0277(78)6431	FAX 0277(78)6430
仙台営業所	〒984-0015	仙台市若林区卸町2丁目2-1 パックス第一ビル2F	☎ 022(238)3330	FAX 022(238)3332

中部ブロック (中部・東海・長野県・北陸三県)

名古屋支店	〒457-0001	名古屋南区平子2丁目21-13	☎ 052(821)1211	FAX 052(821)3573
静岡営業所	〒422-8035	静岡市宮竹1丁目14番24号	☎ 054(237)2441	FAX 054(237)4048
金沢営業所	〒920-0005	金沢市高柳町5丁目6番1号 金沢SKビル1F	☎ 076(251)8963	FAX 076(251)8967

西部ブロック (近畿・中国・四国・九州)

大阪支店	〒536-0005	大阪府城東区中央2丁目12番14号	☎ 06(6932)1221	FAX 06(6939)3711
福岡営業所	〒812-0004	福岡市博多区榎田2丁目7番14号 サンビュー空港第一ビル1F	☎ 092(472)6631	FAX 092(474)1850
営業推進 Gr.	〒574-0052	大阪府大東市新田北町1番25号	☎ 072(870)5708	FAX 072(872)9736
昭和電機札幌(株)	〒061-3241	北海道石狩市新港西1丁目712番地4石狩新港卸センター内	☎ 0133(73)5091	FAX 0133(73)5093

ホームページ上にてCADデータ申込み受付中

<http://www.showadenki.co.jp/>

※このカタログの内容は予告なしに変更することがあります。